

BLACKOUT 100%

FLOCKÉ 11201



COLECCIÓN
2018
2021

TEJIDOS INTELIGENTES DE PROTECCIÓN SOLAR



POSICIÓN
INTERIOR

FLOCKÉ 11201

LA ELEGANCIA EN TÉRMINOS DE OCULTACIÓN TOTAL

100%
OCULTANTE
Y PROTECCIÓN TÉRMICA

TEJIDO DE
**FIBRA DE
VIDRIO,**
SIN PVC, SIN POLIÉSTER

■ **BLOQUEA EL 100 % DE LA RADIACIÓN LUMINOSA Y UV** con 100.000 lux

■ **CONFORT TÉRMICO** : rechaza el **89 % DE LA RADIACIÓN SOLAR** ($g_{tot} = 0,11$ / acristalamiento $g = 0,32$ y $U = 1,1$ W/m²K) gracias a su cara acrílica blanca orientada al cristal

■ Tejido alta gama, 9 colores de diseño

■ **GRAN ANCHO DE 240 CM** para equipar sin soldadura las ventanas de grandes dimensiones

■ **ESTABILIDAD DIMENSIONAL, DURABILIDAD** (10.000 ciclos, clase 3 según la norma NF EN 13120), **RESISTENCIA MECÁNICA** : una planeidad perfecta incluso en grandes dimensiones

■ Salud / Seguridad : responde a las exigencias de los locales abiertos al público

CARACTERÍSTICAS TÉCNICAS

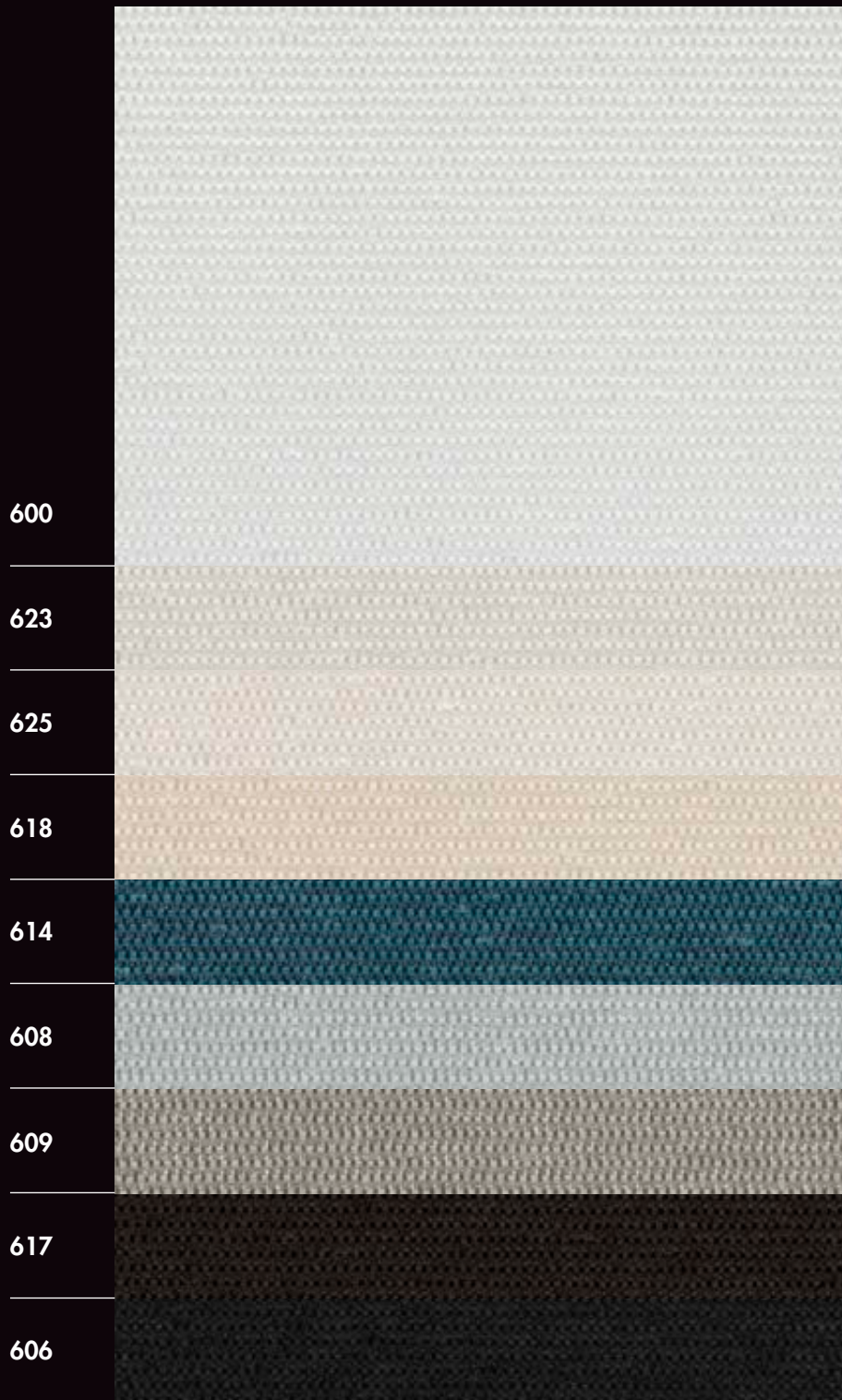
FLOCKÉ 11201			
Composición	Tejido de fibra de vidrio aprestado y flocado, sin PVC		
Clasificación al fuego, al humo y otros informes de pruebas*	M1 (F) - NFP 92 503 B1 (DE) - DIN 4102-1 BS (GB) - 476 Pt 6 & 7 Class 0 IMO - MED 2014/90/EU	FR (US) - NFPA 701 F2 (F) - NF F 16-101 PCS : 9,7 MJ/kg (4,02 a 5,33 MJ/m ²)	
Salud, seguridad	Resistencia a las bacterias : Más del 99 % de las bacterias destruidas - ASTM E 2180		
Opacidad	100 % a 100.000 lux		
Bloqueo de rayos UV	100 %		
Ancho	240 cm		
Peso/m ² ***	415 a 550 g ± 10 % (según el color) - ISO 2286 - 2		
Espesor***	0,45 a 0,52 mm ± 10 % (según el color) - ISO 2286 - 3		
Solidez de los colores a la luz (escala de 8)	7/8 - ISO 105 B02 (color blanco non incluido)		
Resistencia mecánica	Rotura	Desgarro	Plegado
Urdimbre	> 120 daN/5 cm	≥ 6 daN	≥ 10 daN/5 cm
Trama	> 70 daN/5 cm	≥ 5 daN	≥ 10 daN/5 cm
	ISO 1421	EN 1875-3	ISO 1421**
Alargamiento (urdimbre y trama)	< 5 % - ISO 1421		
Acondicionamiento	Rollos de 33 metros		
Confección	Pestaña de consejos sobre pedido		

Las características y cualidades técnicas de este producto están conformes a la fecha de emisión del presente folleto. La sociedad MERMET SAS se reserva el derecho de modificarlas, y únicamente dan fe las que figuran en el sitio web www.sunscreen-mermet.com. La sociedad MERMET SAS se reserva también y si procede el derecho de retirar este producto de la venta si, a razón de una evolución de la reglamentación o de saber o conocimientos, una de las características y cualidades técnicas cualesquiera enunciadas más arriba fallaran o fueran imposibilitadas.

* Certificados disponibles, contactar con Mermet ** Procedimiento interno, derivado de ISO 1421

*** Colores 600-618-608-609-623-625 = peso /m² : 550 g (± 10 %) & espesor : 0,52 mm (± 10 %)
Colores 606-614-617 = peso /m² : 415 g (± 10 %) & espesor : 0,45 mm (± 10 %)

ANCHO : 240 CM

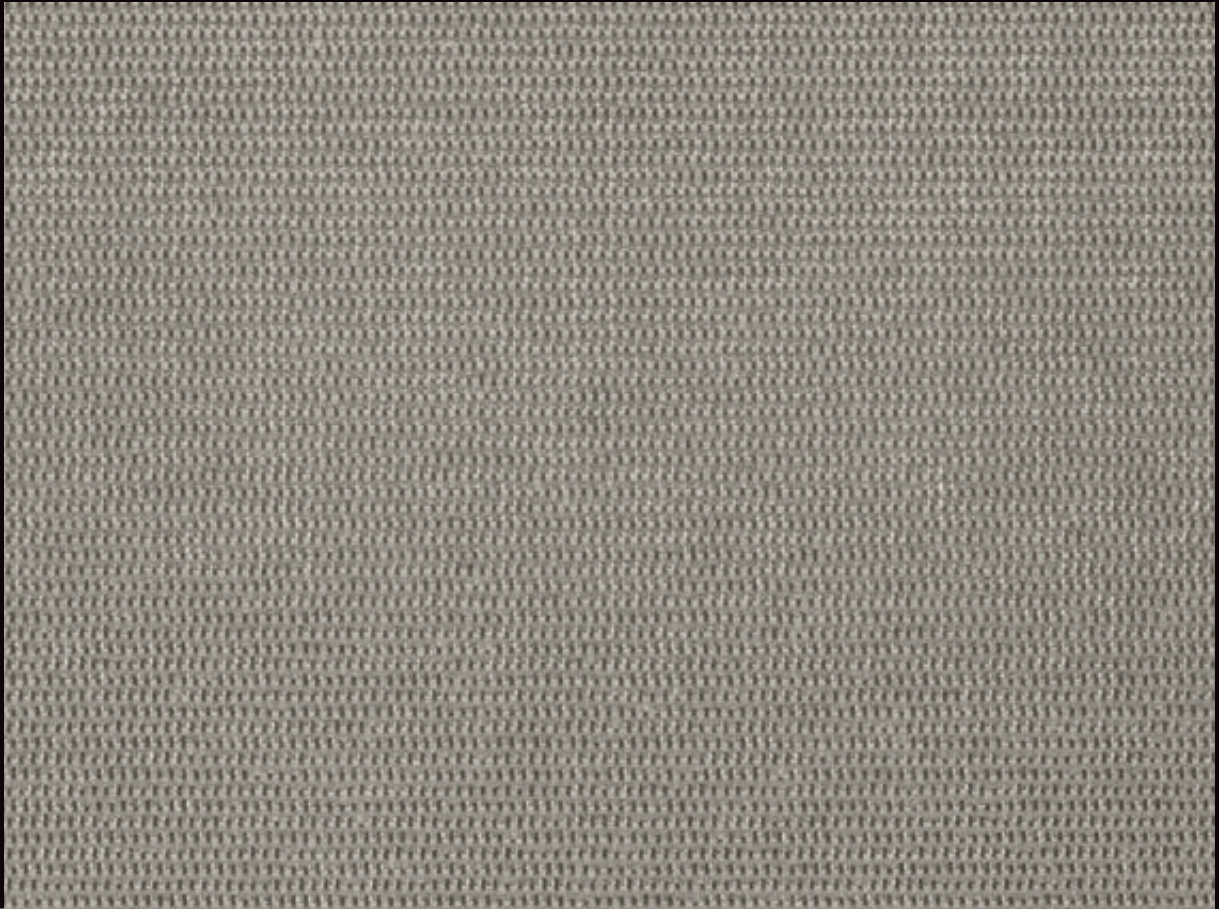


Los colores pueden no parecerse exactamente a los colores reales

SERVICIO +

- Cálculo del factor solar gtot (acristalamiento + cortina)
- Descripción de los productos
- Valores espectrales térmicos y ópticos disponibles bajo petición
- Muestras A4 y modelos
- Formación sobre la funcionalidad de los tejidos

609



VALORES TÉRMICOS Y ÓPTICOS según la norma Europea EN 14501

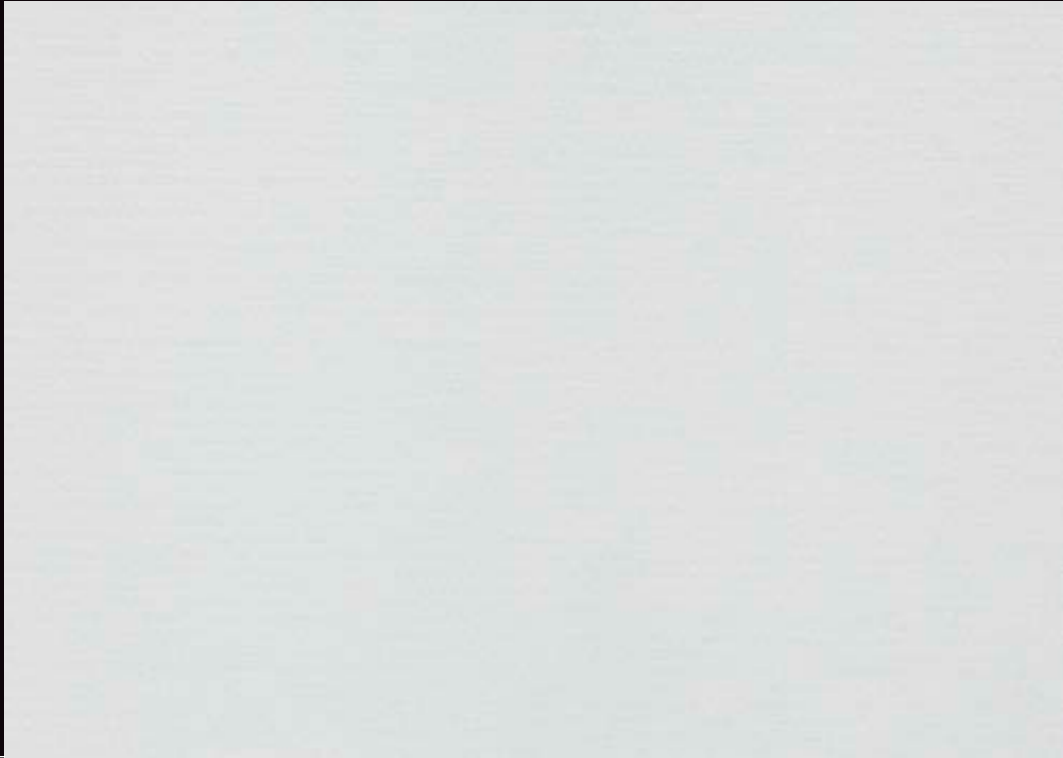
FLOCKÉ 11201 OF 0%	Valores térmicos					Valores ópticos
	Tejido			Tejido + Acristalamiento / gtot interior		Tv
Colores	Ts	Rs	As	C : gv = 0,59	D : gv = 0,32	
Cara acrílica blanca	0	70	30	0,26 2	0,11 3	0
600 Blanco	0	73	27	0,27 2	0,12 3	0
625 Coraline	0	74	26	0,27 2	0,12 3	0
623 Sahel	0	69	31	0,29 2	0,15 2	0
618 Mississippi	0	63	37	0,32 2	0,16 2	0
608 Chartreux	0	46	54	0,40 1	0,22 2	0
609 Loutre	0	25	75	0,40 1	0,27 2	0
614 Pétrole	0	17	83	0,52 0	0,29 2	0
617 Chêne	0	4	96	0,56 0	0,31 2	0
606 Negro	0	4	96	0,56 0	0,31 2	0

gv = 0,59: factor solar del acristalamiento de referencia (C), doble acristalamiento 4/16/4 poco emisor, relleno de Argón (factor de transmisión térmica U = 1,2 W/m²K).

gv = 0,32: factor solar del acristalamiento de referencia (D), doble acristalamiento reflectante 4/16/4 poco emisor, relleno de Argón (factor de transmisión térmica U = 1,1 W/m²K).

Clasificación de confort según la norma EN 14501 : **0** muy poco efecto **1** poco efecto **2** efecto moderado **3** buen efecto **4** muy buen efecto

Muestras probadas según la norma EN 14500 fijando los métodos de cálculo conforme a las normas "dispositivos de protección solar combinados con un acristalamiento - cálculo del factor de transmisión solar y luminosa - parte 2: EN 13363-2 método detallado", y la norma EN 410 "cristal en la construcción - Determinación de las características luminosas y solares de los acristalamientos."



POSICIONES INTERIORES



Estores verticales enrollables



Toldos pérgola



Paneles deslizantes o fijos



Cortinas de lamas verticales



Jardín de invierno



Estores ZIP



Imprimible



Distribución del espacio



www.sunscreen-mermet.com



ENCUENTRA EN 3 CLICS EL TEJIDO MÁS ADAPTADO a tu proyecto

- Un motor de búsqueda con criterios de selección
- Varios documentos para descargar
- Toda la información del producto disponible
- Una biblioteca de referencias

Ir directamente al catálogo de productos >



LA COLECCIÓN MERMET ofrece una amplia selección de tejidos para aplicaciones exteriores o interiores, desde la transparencia hasta la ocultación total, para el confort térmico y óptico. Para recibir otros folletos de la colección, **ponte en contacto con nosotros.**



SCREEN VISION / DESIGN / THERMIC / LOW E

EXTERNAL SCREEN CLASSIC

SCREEN NATURE

BLACKOUT 100 %

ACOUSTICS



58, chemin du Mont Maurin - 38630 Les Avenières Veyrins-Thuellin - Francia
Tel. +33(0) 474 336 615 - Fax +33(0) 474 339 729

El presente folleto debe leerse e interpretarse conforme a las Condiciones Generales de Venta (CGV) de la sociedad MERMET SAS, con las cuales forma un todo inseparable. Las CGV actualizadas, y desde entonces únicamente aplicables de forma jurídica a la sociedad, son las que figuran en el sitio web de la sociedad MERMET SAS en la siguiente dirección: www.sunscreen-mermet.com.