

SCREEN VISION

SV 1% - 3% - 5% - 10%



COLECCIÓN
2018
2021

TEJIDOS INTELIGENTES DE PROTECCIÓN SOLAR



POSICIÓN
INTERIOR

SV 1%-3%-5%-10%

TEJIDOS NATTÉ PARA COMBINAR CONFORT VISUAL Y TRANSPARENCIA

320 CM

PARA EQUIPAR SIN SOLDADURA
LAS VENTANAS DE GRANDES
DIMENSIONES

4 COEFICIENTES

DE APERTURA PARA OPTIMIZAR
LA PROTECCIÓN SOLAR SEGÚN
LA ORIENTACIÓN DEL EDIFICIO

- **EXCELENTE GESTIÓN DEL DESLUMBRAMIENTO** : filtra hasta el **99 % DE LOS RAYOS LUMINOSOS** (SV 1%), clase de confort 3 (buen efecto) según la normativa EN 14501
- **MÁXIMA TRANSPARENCIA (SV 10%)** y **ENTRADA DE LUZ NATURAL** para mejorar el rendimiento energético de los edificios
- **CONFORT TÉRMICO INTERIOR** : rechaza hasta el 87 % de la energía solar ($g_{tot} = 0,13$ / acristalamiento $g = 0,32$ y $U = 1,1$)
- **ECONÓMICO** : **3 ANCHOS (200, 250 y 320 CM)** para optimizar la confección de los paneles y reducir los desperdicios de tejidos
- **ESTABILIDAD DIMENSIONAL, DURABILIDAD** (10.000 ciclos, clase 3 según la norma NF EN 13120), **RESISTENCIA MECÁNICA** : una planeidad perfecta incluso en grandes dimensiones
- Salud / Seguridad : responde a las exigencias de los locales abiertos al público

POSICIONES INTERIORES



Estores verticales
enrollables



Toldos pérgola



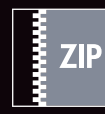
Paneles
deslizantes
o fijos



Cortinas de
lamas verticales



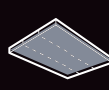
Jardín
de invierno



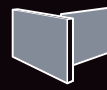
Estores ZIP



Imprimible



Techos tensados



Distribución
del espacio



CARACTERÍSTICAS TÉCNICAS

	SV 1%	SV 3%	SV 5%	SV 10%
Composición	36 % Fibra de vidrio - 64 % PVC		36 % Fibra de vidrio - 64 % PVC	
Clasificación al fuego, al humo y otros informes de pruebas*	M1 (F) - NFP 92 503 B1 (DE) - DIN 4102-1 BS (GB) - 476 Pt 6 & 7 Class 0 / BS (GB) - 5867 Euroclass C-s3-d0 (EU) - EN 13501-1 mediante el montaje EN 13823 & EN 14716	FR (US) - NFPA 701 PCS : 15,7 MJ/kg (SV 1% : 6,44 MJ/m ² - SV 3% : 6,04 MJ/m ²)	M1 (F) - NFP 92 503 B1 (DE) - DIN 4102-1 BS (GB) - 476 Pt 6 & 7 Class 0 / BS (GB) - 5867 Euroclass C-s3-d0 (EU) - EN 13501-1 mediante el montaje EN 13823 & EN 14716	IMO - MED 2014/90/EU *** FR (US) - NFPA 701 PCS : 15,7 MJ/kg (SV 5% : 5,89 MJ/m ² - SV 10% : 5,49 MJ/m ²)
Salud, seguridad	Greenguard® GOLD : Garantía de la calidad del aire interior (POV) Resistencia a las bacterias : Más del 99 % de las bacterias destruidas - ASTM E 2180		Greenguard® GOLD : Garantía de la calidad del aire interior (POV) Resistencia a las bacterias : Más del 99 % de las bacterias destruidas - ASTM E 2180	
Coefficiente de apertura	1 %	3 %	5 %	10 %
Bloqueo de rayos UV	Hasta un 99 %	Hasta un 98 %	Hasta un 94 %	Hasta un 90 %
Anchos	200 - 250 - 320 cm		200 - 250 - 320 cm	
Peso/m²	410 g ± 5 % - ISO 2286 - 2	385 g ± 5 % - ISO 2286 - 2	375 g ± 5 % - ISO 2286 - 2	350 g ± 5 % - ISO 2286 - 2
Espesor	0,48 mm ± 5 % - ISO 2286 - 3		0,42 mm ± 5 % - ISO 2286 - 3	0,45 mm ± 5 % - ISO 2286 - 3
Solidez de los colores a la luz (escala de 8)	7/8 - ISO 105 B02 (color blanco non incluido)		7/8 - ISO 105 B02 (color blanco non incluido)	
Resistencia mecánica	Urdimbre	Trama	Urdimbre	Trama
Rotura (daN/5 cm) - ISO 1421	> 160	> 130	> 180	> 100
Desgarro (daN) - EN 1875-3	≥ 5	≥ 3	≥ 5	≥ 3
Plegado (daN/5 cm) - ISO 1421**	≥ 70	≥ 70	≥ 70	≥ 70
Alargamiento (urdimbre y trama)	< 5 % - ISO 1421		< 5 % - ISO 1421	
Acondicionamiento	Rollos de 33 metros		Rollos de 33 metros	
Confección	Pestaña de consejos sobre pedido		Pestaña de consejos sobre pedido	

Las características y cualidades técnicas de estos productos están conformes a la fecha de emisión del presente folleto. La sociedad MERMET SAS se reserva el derecho de modificarlas, y únicamente dan fe las que figuran en el sitio web www.sunscreen-mermet.com. La sociedad MERMET SAS se reserva también y si procede el derecho de retirar estos productos de la venta si, a razón de una evolución de la reglamentación o de saber o conocimientos, una de las características y cualidades técnicas cualesquiera enunciadas adjunto fallaran o fueran imposibilitadas.

* Certificados disponibles, contactar con Mermet

** Procedimiento interno, derivado de ISO 1421

*** Sólo SV 10%

VALORES TÉRMICOS Y ÓPTICOS según la norma Europea EN 14501

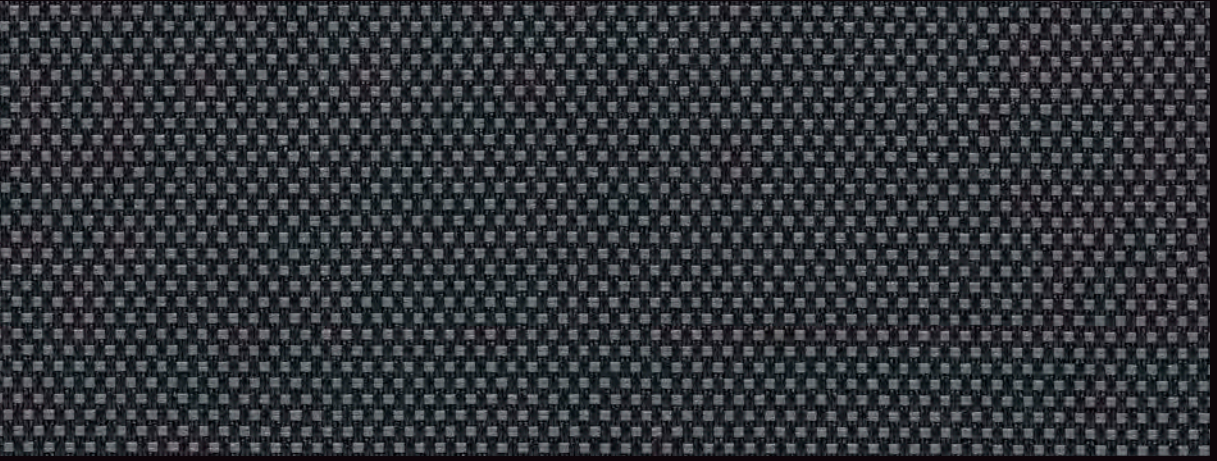
Colores	Valores térmicos					Valores ópticos
	Tejido		Tejido + Acristalamiento / gtot interior			Tv
	Ts	Rs	As	C : gv = 0,59	D : gv = 0,32	
SV 1% - OF 1%						
0202 Blanco	18	70	12	0,29 ②	0,13 ③	17
0220 Blanco Lino	19	62	19	0,32 ②	0,16 ②	16
0207 Blanco Perla	18	56	26	0,35 ①	0,18 ②	12
0707 Perla	12	37	51	0,43 ①	0,23 ②	10
0720 Perla Lino	12	42	46	0,40 ①	0,21 ②	10
0210 Blanco Arena	13	56	31	0,34 ②	0,18 ②	10
0102 Gris Blanco	8	33	59	0,45 ①	0,25 ②	4
0101 Gris	7	20	73	0,50 ①	0,29 ②	4
0110 Gris Arena	6	24	70	0,48 ①	0,27 ②	3
3006 Carbón Bronce	1	6	93	0,56 ①	0,30 ②	2
3030 Carbón	2	5	93	0,56 ①	0,31 ②	2
3001 Carbón Gris	1	9	90	0,54 ①	0,30 ②	1
SV 3% - OF 3%						
0220 Blanco Lino	21	62	17	0,31 ②	0,15 ②	18
0202 Blanco	18	70	12	0,28 ②	0,13 ③	17
0207 Blanco Perla	14	56	30	0,35 ①	0,17 ②	16
0720 Perla Lino	16	40	44	0,41 ①	0,21 ②	14
0210 Blanco Arena	16	57	27	0,34 ②	0,17 ②	13
0707 Perla	13	37	50	0,44 ①	0,23 ②	11
0102 Gris Blanco	10	30	60	0,47 ①	0,25 ②	7
0101 Gris	9	20	71	0,51 ①	0,28 ②	5
0110 Gris Arena	8	23	69	0,49 ①	0,28 ②	4
3001 Carbón Gris	3	8	89	0,54 ①	0,31 ②	3
3006 Carbón Bronce	2	6	92	0,55 ①	0,31 ②	2
3030 Carbón	2	5	93	0,55 ①	0,32 ②	2

gv = 0,59: factor solar del acristalamiento de referencia (C), doble acristalamiento 4/16/4 poco emisor, relleno de Argón (factor de transmisión térmica U = 1,2 W/m²K).
gv = 0,32: factor solar del acristalamiento de referencia (D), doble acristalamiento reflectante 4/16/4 poco emisor, relleno de Argón (factor de transmisión térmica U = 1,1 W/m²K).
Clasificación de confort según la norma EN 14501 : ① muy poco efecto ② poco efecto ③ efecto moderado ④ buen efecto ⑤ muy buen efecto

Colores	Valores térmicos					Valores ópticos
	Tejido		Tejido + Acristalamiento / gtot interior			Tv
	Ts	Rs	As	C : gv = 0,59	D : gv = 0,32	
SV 5% - OF 5%						
0202 Blanco	24	65	11	0,30 ②	0,15 ②	23
0220 Blanco Lino	23	58	19	0,34 ②	0,17 ②	21
0207 Blanco Perla	20	50	30	0,38 ①	0,19 ②	18
0720 Perla Lino	20	39	41	0,42 ①	0,23 ②	17
0707 Perla	17	34	49	0,44 ①	0,24 ②	15
0210 Blanco Arena	19	50	31	0,38 ①	0,20 ②	15
0102 Gris Blanco	14	35	51	0,45 ①	0,24 ②	11
0101 Gris	13	19	68	0,52 ①	0,28 ②	10
0110 Gris Arena	13	25	62	0,49 ①	0,28 ②	9
3001 Carbón Gris	7	10	83	0,55 ①	0,30 ②	7
3006 Carbón Bronce	7	6	87	0,56 ①	0,31 ②	7
3030 Carbón	7	5	88	0,56 ①	0,31 ②	7
SV 10% - OF 10%						
0202 Blanco	28	62	10	0,32 ②	0,16 ②	27
0220 Blanco Lino	27	56	17	0,36 ①	0,18 ②	25
0207 Blanco Perla	25	50	25	0,38 ①	0,19 ②	22
0210 Blanco Arena	24	49	27	0,39 ①	0,20 ②	21
0720 Perla Lino	24	37	39	0,43 ①	0,23 ②	21
0707 Perla	21	33	46	0,45 ①	0,24 ②	19
0102 Gris Blanco	19	31	50	0,47 ①	0,25 ②	16
0110 Gris Arena	17	23	60	0,49 ①	0,27 ②	14
0101 Gris	17	18	65	0,52 ①	0,28 ②	14
3006 Carbón Bronce	12	6	82	0,55 ①	0,32 ②	12
3001 Carbón Gris	11	9	80	0,54 ①	0,31 ②	10
3030 Carbón	10	5	85	0,56 ①	0,31 ②	10

Muestras probadas según la norma EN 14500 fijando los métodos de cálculo conforme a las normas "dispositivos de protección solar combinados con un acristalamiento - cálculo del factor de transmisión solar y luminosa - parte 2: EN 13363-2 método detallado", y la norma EN 410 "cristal en la construcción - Determinación de las características luminosas y solares de los acristalamientos."

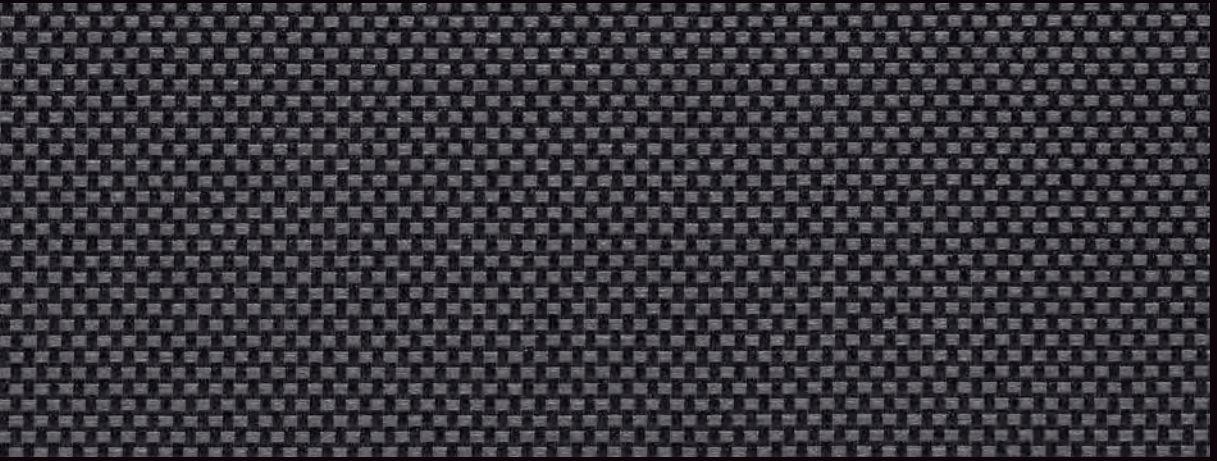
SV 1%
3001



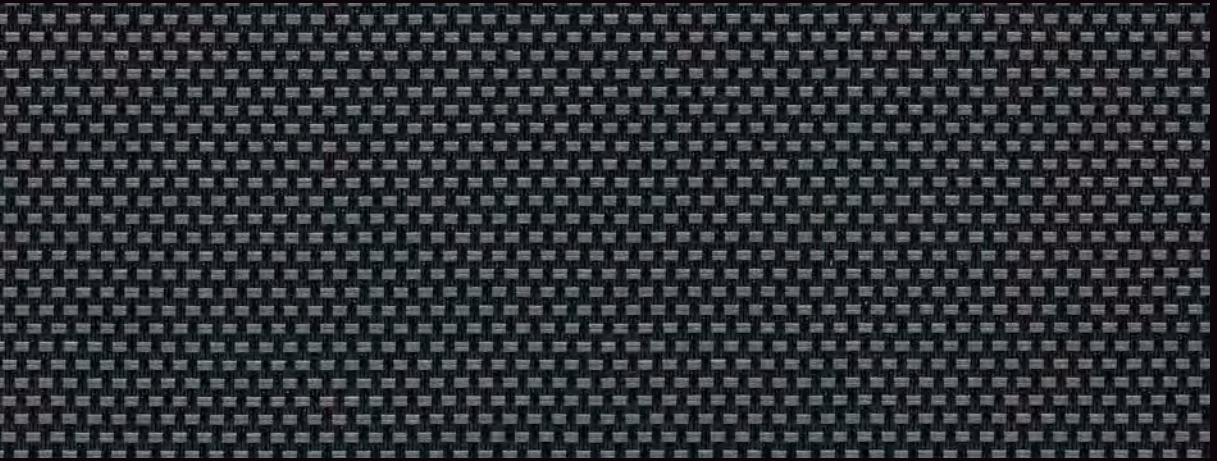
SV 3%
3001



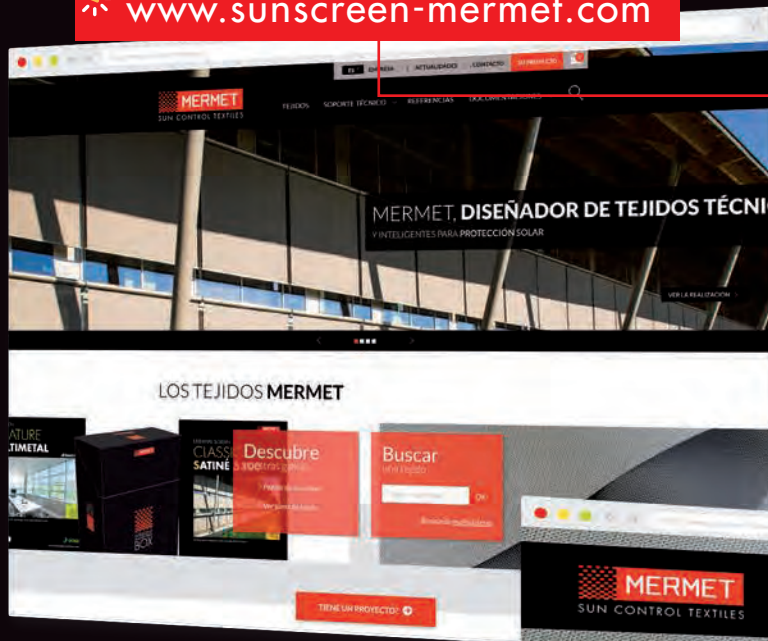
SV 5%
3001



SV 10%
3001



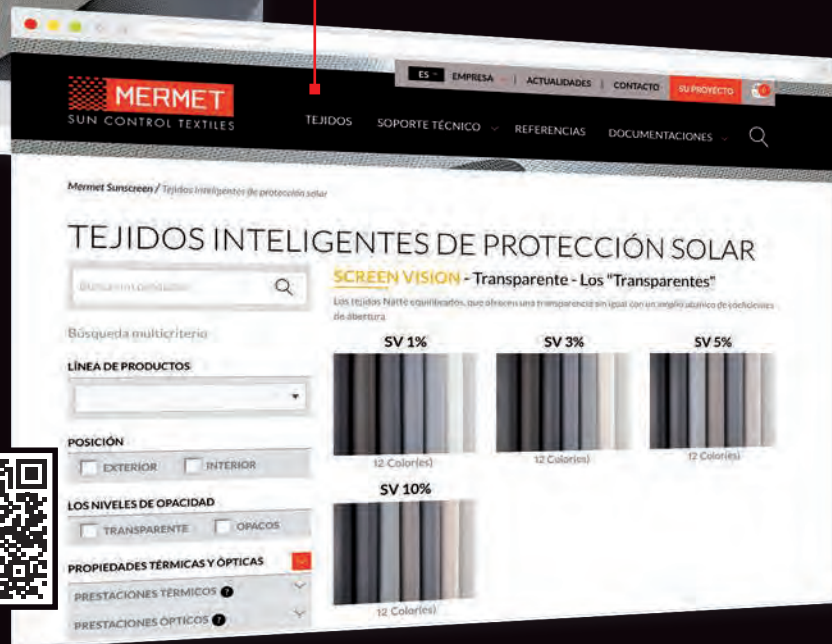
www.sunscreen-mermet.com



ENCUENTRA EN 3 CLICS EL TEJIDO MÁS ADAPTADO a tu proyecto

- Un motor de búsqueda con criterios de selección
- Varios documentos para descargar
- Toda la información del producto disponible
- Una biblioteca de referencias

Ir directamente al catálogo de productos >



LA COLECCIÓN MERMET ofrece una amplia selección de tejidos para aplicaciones exteriores o interiores, desde la transparencia hasta la ocultación total, para el confort térmico y óptico. Para recibir otros folletos de la colección, ponte en contacto con nosotros.

SCREEN VISION / DESIGN / THERMIC / LOW E

EXTERNAL SCREEN CLASSIC

SCREEN NATURE

BLACKOUT 100 %

ACOUSTICS



58, chemin du Mont Maurin - 38630 Les Avenières Veyrins-Thuellin - Francia
Tel. +33(0) 474 336 615 - Fax +33(0) 474 339 729

El presente folleto debe leerse e interpretarse conforme a las Condiciones Generales de Venta (CGV) de la sociedad MERMET SAS, con las cuales forma un todo inseparable. Las CGV actualizadas, y desde entonces únicamente aplicables de forma jurídica a la sociedad, son las que figuran en el sitio web de la sociedad MERMET SAS en la siguiente dirección: www.sunscreen-mermet.com.