

## COMUNICADO DE PRENSA

# 5 SQUARE, CUANDO LOS ESTORES COMBINAN ELEGANCIA Y FUNCIONALIDAD



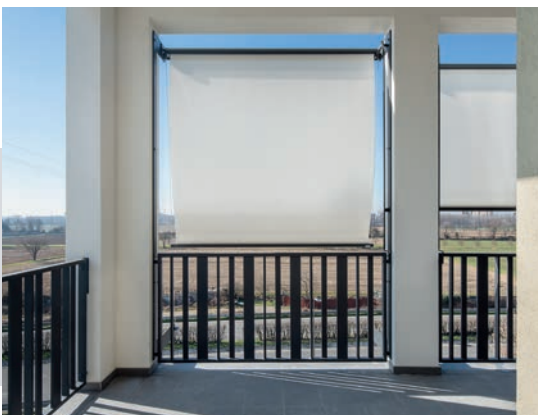
En el extrarradio sur de Milán, **5 SQUARE** es un programa de rehabilitación de 5 edificios en desuso, **realizado por el Studio Barreca & La Varra Architectes**, cuyo objetivo es crear viviendas sociales.

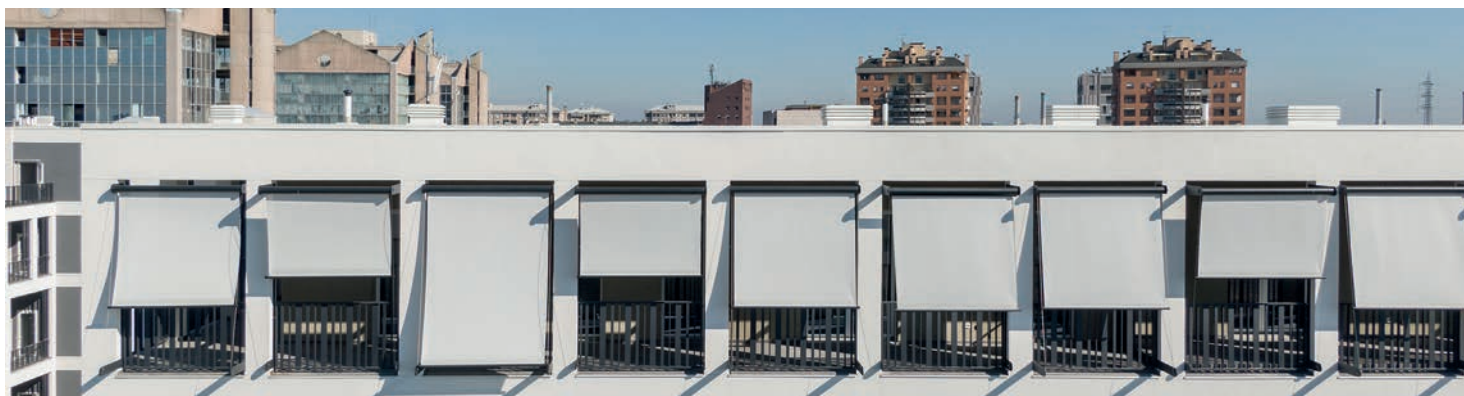
Los grandes balcones existentes se transformaron en galerías, por lo que se necesitaba **una protección solar para controlar la luz y el aislamiento térmico de las terrazas, al tiempo que se creaban unas fachadas estéticamente agradables.**

El arquitecto recurrió al fabricante de estores **Resstende Srl** para buscar juntos la mejor solución que combinase confort y diseño.

Los **360 estores exteriores** se diseñaron de manera que realzasen las fachadas haciendo que resultasen «vivas: una alternancia entre un estore inclinado hacia el exterior y otro hacia el interior, que creó un efecto mariposa» explica el arquitecto Gianandrea Barreca.

“ La mejor solución que combinase confort y diseño





Así que, Resstende propuso unos estores equipados con el tejido **Satiné 5500** de Mermet por sus excelentes propiedades de protección solar, ya que:



- repele el 96 % de la energía solar para brindar una protección térmica óptima
- filtra el 93 % de los rayos luminosos para lograr un excelente control del deslumbramiento gracias a su tejido satinado en diagonal
- favorece la máxima entrada de luz natural
- mantiene una visión nítida del exterior gracias a la inigualable transparencia del tejido

El color escogido (0207 blanco perla) se convirtió en un verdadero **aliado estético de la fachada gracias a su perfecta integración en el edificio.**

El tejido Satiné 5500 de Mermet, **disponible en 52 colores y 4 anchuras** de hasta 320 cm, también se distingue por :

- una **excelente estabilidad dimensional** para los estores verticales de grandes dimensiones, y una perfecta adecuación en **aplicaciones de cremallera**, lo que le confiere una tensión ideal para lograr un acabado perfecto
- una **durabilidad excelente**, con el ensayo de resistencia mecánica de 10 000 ciclos (clase 3 NF EN 13561) y **una buena resistencia mecánica** a las tensiones,
- su **clasificación de reacción al fuego M1** que cumple la exigencias de los establecimientos abiertos al público

Los tejidos Mermet son LA solución ideal, ya que garantizan un excelente nivel de rendimiento térmico con un confort visual óptimo, al tiempo que ofrecen una estética moderna para las fachadas de los edificios.



© Carola Merello - Barreca & La Varra -  
Resstende Srl - Mermet SAS